

**cts**  
Caritas  
SeniorenHaus  
Bischmisheim

Konzert mit Frau  
Mathieu

Rückblick auf die  
Adventszeit und  
Weihnachten

Pfannkuchen backen

Unsere  
Auszubildenden

Lasst Farbe in den  
Alltag

's Blädsche

Frühjahr 2022



## VORWORT VON HAUSLEITERIN TINA MÜLLER

Liebe Leser,

Sie halten die erste Hauszeitung des Jahres 2022 in Ihren Händen und mit jeder neuen Ausgabe wünschen wir uns, dass diese Ihnen ein wenig Freude ins Alltägliche transportieren kann.

Zur Zeit sehnen sich die Allermeisten von uns nach ein bisschen Veränderung und nach einem Aufwärtstrend in Zeiten der Pandemie und Einschränkung.

Deshalb versuchen wir auch hier im SeniorenHaus Bischmisheim jeden Tag auf 's Neue, den Bewohnern weitestgehende „Normalität“ zu ermöglichen.



## VORWORT

Mit Spiel, Spaß, Genuß und körperlichem sowie geistigem Training tragen unsere Mitarbeitende zum Wohlbefinden der Bewohner bei und schenken Ihnen damit auch immer wieder ein kleines bisschen Zuversicht.

Vielleicht gelingt es uns, auch Ihnen mit unseren Erlebnissen und Geschichten aus dem SeniorenHaus ein paar Minuten Abwechslung zu schenken. Es würde uns sehr freuen!

Bleiben Sie gesund,

Ihre  
Tina Müller



Was knospet, was keimet, was duftet so lind?  
Was grünet so fröhlich? Was flüstert im Wind?  
Und als ich so fragte, da rauscht es im Hain:  
»Der Frühling, der Frühling, der Frühling zieht ein!«

*(Teilauszug) von Heinrich Seidel*

Foto: Silke Schommer



## VITAMINE FÜR UNSERE BEWOHNER\* INNEN

Deshalb sollte auf einen ausreichenden Obstverzehr vor allem auch im Winter unbedingt geachtet werden. Besonders beliebt sind zur Zeit natürlich Zitrusfrüchte wie Orangen und Mandarinen.

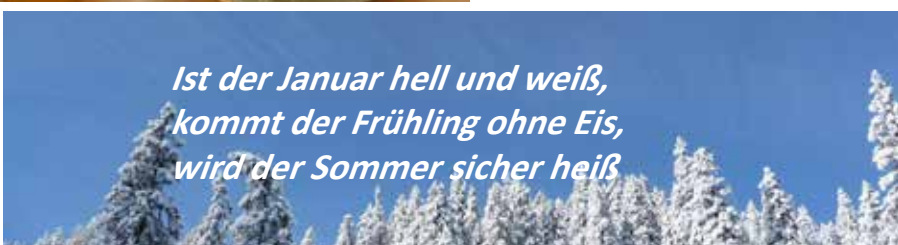
Sie besitzen einen besonders hohen Vitamin-C-Gehalt und stärken auch als frischgepresster Saft das Immunsystem. Bananen und Äpfel dürfen natürlich auch nicht fehlen in einem leckeren Obstsalat, einem Smoothie oder einem Milchshake. Auf die Plätze Fertig, schnippeln!

## RÜCKBLICK

**Die Tage werden kürzer und dunkler. Die kalte Jahreszeit steht vor der Tür. Für den Körper ist es jetzt besonders wichtig, ausreichend Vitamine aufzunehmen, um das Immunsystem zu stärken und gegen Krankheiten gewappnet zu sein.**



*Ist der Januar hell und weiß,  
kommt der Frühling ohne Eis,  
wird der Sommer sicher heiß*





## RÜCKBLICK



### KONZERT MIT FRAU MATHIEU

Im Oktober fand wieder einmal ein wundervolles Konzert mit Frau Mathieu und ihrem Begleiter bei uns statt.

Die Bewohner hören immer wieder gerne zu, wenn Sie bei uns zu Gast sind. Es sind besondere, schöne Nachmittage und der nächste Auftritt ist schon geplant.

### WEIHNACHTS-BÄCKEREI

In den Supermärkten stapeln sich schon lange Lebkuchen, Spekulatius und all das leckere Weihnachtsgebäck? Der Himmel leuchtet oft bereits rot und „das Christkind backt schon Plätzchen“?

Na, dann aber schnell: Teig angerührt und das erste herrlich duftende Spritzgebäck gezaubert! Der Duft lässt vermuten, dass wir noch oft backen müssen in den nächsten Wochen.





## RÜCKBLICK

### WIR BASTELN

Voll konzentriert waren alle bei der Arbeit als es hieß: lasst uns zusammen eine leuchtende, winterliche Tischdekoration basteln!

Und das Ergebnis kann sich sehen lassen; wie kleine glitzernde Sterne über einer Schneelandschaft leuchten nun Lichter auf den Tischen.



### ALLE NEUNE

Unsere Bewohner sind auf einer improvisierten Kegelbahn gegeneinander angetreten. Mit Schwung ließen sie die Kugeln über die Tische rollen und ab und an hörte man sogar den Ruf „Alle Neune!“ durchs Haus schallen.





## RÜCKBLICK

### PROSIT UND GUTEN APPETIT!

### ZIMTWAFFELN BACKEN

Welches Gewürz erinnert unsere Bewohner am meisten an die (Vor-)Weihnachtszeit? Eindeutig Zimt. Und auf welches Gebäck möchten unsere Bewohner am wenigsten verzichten? Genau - Zimtwaffeln! Na dann, ran an die Arbeit. Mit einem Gläschen Sekt geht's noch leichter von der Hand...



**Dankeschön an die lieben Spender, wir freuen uns sehr.**



Schon im vergangenen Jahr haben wir hölzerne Nikoläuse von der Behindertenwerkstatt geschenkt bekommen, hatten aber leider nicht mehr genügend Zeit, um sie rechtzeitig fertigzustellen.

Dieses Jahr können wir sie zeitig anmalen und als Dekoration aufstellen.





## ADVENTS- KALENDER

Unsere Mitarbeiter dürfen jeden Tag ein „Türchen“ am selbst gestalteten Adventskalender öffnen.  
Idee und Umsetzung von den Mitarbeitern der sozialen Begleitung. Vielen herzlichen Dank dafür!



Im Eingangsbereich haben wir unsere Krippe bereits aufgestellt. Der Stern weist den heiligen drei Königen den Weg. Alle erwarten gespannt die Ankunft des Christkindes.



## RÜCKBLICK:



## DAS CHRIST- KIND KANN KOMMEN





## RÜCKBLICK:



### BRATAPFEL

kurz vor Weihnachten war Bratapfel Zeit im SeniorenHaus Bischmisheim...denn frei nach Theodor Storm essen „Apfel, Nuss und Mandelkern unsere Bewohner gern“. Die fertigen waren so schnell weggefuttert, dass wir nicht einmal mehr dazu gekommen sind, sie zuvor zu fotografieren.



An Heiligmorgen wurden unsere Bewohnerinnen und Bewohner mit Liedern, Gedichten und Geschichten auf die Weihnachtsfeiertage eingestimmt. Natürlich gab es auch für alle Geschenke. Darüber haben sich alle sehr gefreut.





# WEIHNACHTSIMPRESSIIONEN

## RÜCKBLICK:



*Nichts ist für mich  
mehr Abbild der Welt und  
des Lebens als der Baum.*

*Vor ihm würde ich  
täglich nachdenken,  
vor ihm und über ihn...*

Christian Morgenstern



## RÜCKBLICK:



## EIERLIKÖR- GUGELHUPF

Auch im neuen Jahr 2022 werden wir das Genießen nicht zu kurz kommen lassen und deshalb gibt's heute leckeren Eierlikör-Gugelhupf mit einer guten Tasse Kaffee. Ihnen allen möchten wir auf diesem Wege noch von Herzen ein gutes neues Jahr 2022 wünschen!



## NEUES JAHR, NEUES SPIEL, NEUES GLÜCK!



Unter diesem Motto fand am 09.01. eine feucht-fröhliche Bingo-runde statt.

Bingo fördert kognitive Fähigkeiten, die Konzentration, die Auge-Hand-Koordination sowie die Reaktionsfähigkeit, besonders wichtig jedoch ist das Gemeinschaftserlebnis.

Genau deshalb ist das Spiel bei vielen Bewohnern sehr beliebt und es wird regelmäßig in den

Wohnbereichen durch die Mitarbeiter der sozialen Begleitung angeboten.



## PFANNKUCHEN BACKEN

Am 19.01. haben unsere Auszubildenden gemeinsam mit den Bewohnern des Erdgeschosses Pfannkuchen gebacken. Mit ein wenig Unterstützung der Azubis zusammen mit der Erfahrung unserer Bewohner war das Backergebnis sehr gelungen und schmackhaft.

Die Auszubildenden konnten mit Ihrem kleinen Back-Projekt verschiedene Wahrnehmungsarten bei den Bewohnern fördern, so zum Beispiel die Visuelle Wahrnehmung ("Sehen"), die Auditive Wahrnehmung ("Hören") insbesondere aber die Gustatorische Wahrnehmung ("Schmecken") und die Olfaktorische Wahrnehmung ("Riechen")

## MIT ALLEN SINNEN GENIESSEN...





**In unserem SeniorenHaus ist Action angesagt**



## KLETTSPIEL

Zusammen mit den Mitarbeitern der sozialen Begleitung und den Azubis werden heute beim Klettball-Spiel mit den Bewohnern vor allem Haptik (Tastsinn, Spürsinn) und Motorik (Bewegung) angesprochen. Aktives, koordiniertes Fangen, gezieltes Werfen und Loslassen sind gefragt. Alle machen begeistert mit und haben hörbar Spaß.



**Unter dem Motto „Musik, Tanz und Gesang“ haben die Auszubildenden gemeinsam für und mit den Bewohnern eine kurzweilige Beschäftigung durchgeführt.**

## UNSERE AUSZUBILDENDEN

Mit Rasseln, Schellen und Rhythmusstöcken wurden musikalische Experimente gewagt und danach eine flotte Sohle aufs Parkett gelegt.

Den Bewohnern hat diese gemeinsame Zeit sichtlich Spaß bereitet. Sie warten schon gespannt darauf, was beim nächsten Mal auf dem Programm steht.





## LASST FARBE IN DEN ALLTAG

Alle Mitspieler hatten viel Spaß am Spiel mit unserem kleinen bunten Schwungtuch, auf dem ein roter Luftballon hin und her gespielt wurde. Wenn auch draußen alles grau in grau erscheint, hier drinnen ist's bunt!



**cts**

# 10 JAHRE

Caritas SeniorenHaus  
Bischmisheim



# SCHNELLE FETA GEMÜSEPFANNE

©www.aus-omas-kochtopf.de

Foto: Adobe-Stock

Diese mediterrane Gemüsepfanne mit Feta und frischen Kräutern geht wirklich schnell. Gemüse schnipseln, anbraten, Feta dazu und fertig. Perfekt fürs Homeoffice geeignet: frisch, gesund, low carb, vegetarisch, schnell zubereitet.

## Zutaten / 1 Portion

- 1 Stück Zucchini
- 1/2 Paprika
- 2 Tomaten
- 100 g Feta
- 1 TL frische oder getrocknete Gewürze (Thymian, Rosmarin)
- 1 EL Olivenöl für die Pfanne

## **Zubereitung:**

Wasche das Gemüse und schneide es in mundgerechte Stücke.  
Schneide dann den Feta in kleine Stücke.

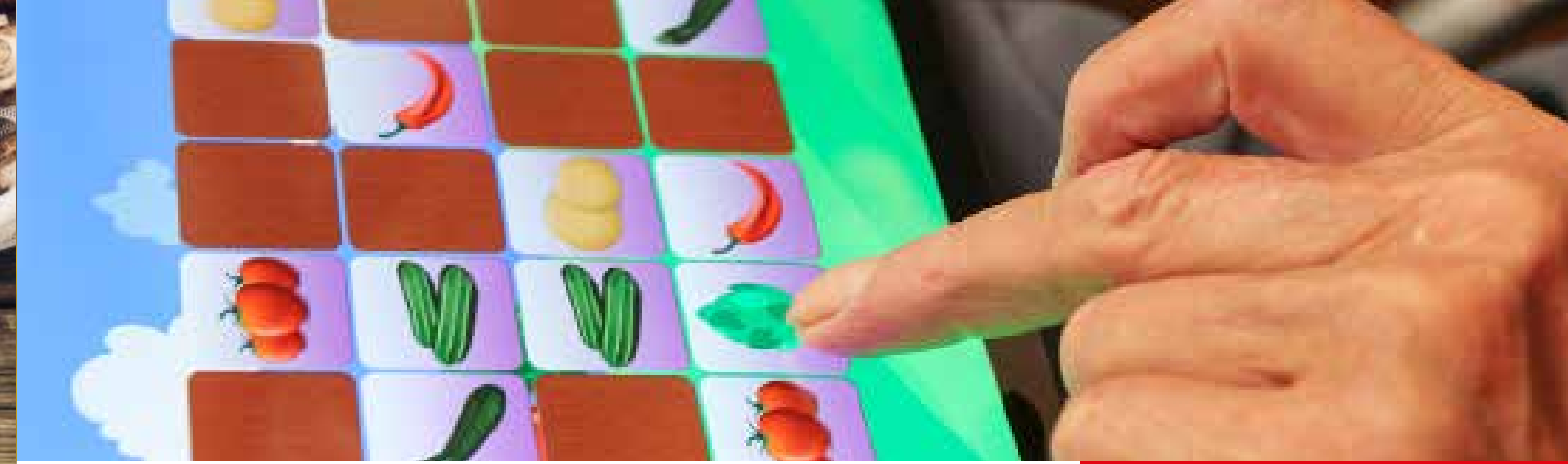
Wasche die Kräuter und schneide sie ebenfalls klein.

Gib das Olivenöl in eine Pfanne und brate zunächst die Paprika und Zucchini an.  
Wenn alles leicht braun ist, gibst du die klein geschnittenen Tomaten dazu.  
Schwenke das Gemüse kurz in der Pfanne und gib dann den Feta dazu.

Diesen lässt du nur noch ganz kurz anbraten, Kräuter dazu und schon ist das Pfannengemüse mit Feta fertig.

♥♥**Herzlichen Dank an Bianca Rahm** -©www.aus-omas-kochtopf.de, die uns das Rezept kostenlos zur Verfügung gestellt hat.

*Wir wünschen guten Appetit und viel Spaß beim Nachkochen.....*



## Rätsel:

### SCHERZFRAGEN...

1. Warum schließt der Hahn die Augen wenn er kräht?
2. Über welchen Schmarren ärgert man sich nicht?
3. Wer verdient sein Geld im Handumdrehen?
4. Wie nennt man die Steigerung von Buchstabensuppe?
5. Welcher Zahn beißt nie?

Lösungen: 1. Weil er den Text auswendig kann; 2. Kaiserschmarren; 3. Der Drehscheitel; 4. Wörtersee; 5. Der Löwenzahn

		8	9		5	7		
2	6			7			4	3
		1				2		
	4	6		8		9	5	
	8	2		1		6	3	
		5				8		
8	9			6			7	2
		3	8		2	1		



## IMPRESSUM:

### **acts** Altenhilfe GmbH

Rhönweg 6, 66113 Saarbrücken,  
Tel: 0681-58805 152, Fax -109

Herausgeber:  
Caritas SeniorenHaus  
Bischmisheim  
Lindenweg 3  
66132 Saarbrücken  
Hausleitung: Tina Müller  
Tel. 0681/98 90 10  
Fax: 0681/98 90 109  
[www.seniorenhaus-bischmisheim.de](http://www.seniorenhaus-bischmisheim.de)

Redaktion und Gestaltung  
Stephanie Ballas  
Satz & Druck:  
Layout- u. Druckservice  
Peter Koch, 66885 Bedesbach

## VERSTORBEN

Wir trauern um unsere  
Verstorbenen:

**Frau Elfriede Rihm**  
**Frau Inge Frewert**  
**Herrn Willi Ludt**  
**Herrn Konrad Ullrich**  
**Herrn Herbert Wannemacher**  
**Frau Lieselotte Honsel**  
**Herrn Horst Gebhardt**

Allen Angehörigen  
gilt unsere aufrichtige  
Anteilnahme.



*Das einzig Wichtige im Leben sind die Spuren von Liebe, die wir hinterlassen, wenn wir weggehen.*

Albert Schweitzer